

КАРТА-ПЛАН ТЕРРИТОРИИ

Пояснительная записка

1. Сведения о территории выполнения комплексных кадастровых работ: 13:01:0132014, г. Ардатов

(наименование субъекта Российской Федерации, муниципального образования, населенного пункта, уникальные учетные номера кадастровых кварталов, иные сведения, позволяющие определить местоположение территории, на которой выполняются комплексные кадастровые работы, например, наименование садоводческого или огороднического некоммерческого товарищества, гаражного кооператива, элемента планировочной структуры)

2. Основания выполнения комплексных кадастровых работ:

Наименование, дата и номер документа, на основании которого выполняются комплексные кадастровые работы: Муниципальный контракт, "14" августа 2023 г. , 0809500000323002647

3. Дата подготовки карты-плана территории: "15" ноября 2024 г.

4. Сведения о заказчике(ах) комплексных кадастровых работ:

В отношении юридического лица, органа местного самоуправления муниципального района, муниципального округа или городского округа либо уполномоченного исполнительного органа государственной власти субъекта Российской Федерации:

полное или сокращенное (в случае, если имеется) наименование: Администрация Ардатовского
Муниципального района Республики Мордовия
основной государственный регистрационный номер: 1021300550127
идентификационный номер налогоплательщика: 1301060196

В отношении физического лица или представителя физических или юридических лиц:

фамилия, имя, отчество (последнее - при наличии): -
страховой номер индивидуального лицевого счета в системе обязательного пенсионного страхования
Российской Федерации (СНИЛС): -

Наименование и реквизиты документа, подтверждающие полномочия представителя заказчика(ов)
комплексных кадастровых работ: -

Адрес электронной почты (для направления уведомления о результатах внесения сведений в Единый
государственный реестр недвижимости): -

5. Сведения об исполнителе комплексных кадастровых работ:

Полное или сокращенное (в случае, если имеется) наименование и адрес юридического лица, с которым
заключен государственный или муниципальный контракт либо договор подряда на выполнение комплексных
кадастровых работ: -

Фамилия, имя, отчество кадастрового инженера (последнее - при наличии): Фаткуллова Гульчачак Фаиковна и
основной государственный регистрационный номер кадастрового инженера индивидуального
предпринимателя (ОГРНИП): -

Страховой номер индивидуального лицевого счета в системе обязательного пенсионного страхования
Российской Федерации (СНИЛС) кадастрового инженера: 118-204-990 45

Уникальный реестровый номер кадастрового инженера в реестре саморегулируемой организации кадастровых
инженеров и дата внесения сведений о физическом лице в такой реестр: 1360, 2016-11-30

Полное или (в случае, если имеется) сокращенное наименование саморегулируемой организации кадастровых
инженеров, членом которой является кадастровый инженер: СРО АКИ "Поволжье"

Контактный телефон: +79172315981

Почтовый адрес и адрес электронной почты, по которым осуществляется связь с кадастровым инженером:
Республика Татарстан, г. Казань gk-gruor@mail.ru

6. Перечень документов, использованных при подготовке карты-плана территории					
№ п/п	Реквизиты документа				
	Вид	Дата	Номер	Наименование	Иные сведения
1	2	3	4	5	6
1	Кадастровый план территории	06.11.2024	КУВИ-001/2024-271268699	Кадастровый план территории кадастрового квартала 13:01:0132014	-
7. Пояснения к карте-плану территории					
-					

Сведения о пунктах геодезической сети и средствах измерений								
1. Сведения о пунктах геодезической сети:								
№ п/п	Вид геодезической сети	Название пункта геодезической сети и тип знака	Система координат пункта геодезической сети	Координаты пункта, м		Дата обследования "08" августа 2023 г.		
						Сведения о состоянии		
				X	Y	наружного знака пункта	центра пункта	марки центра пункта
1	2	3	4	5	6	7	8	9
1	ГГС, 2 класс	Ардатов, пир.	МСК-13	458531.99	1358616.39	Утрачен	Сохранился	Сохранился
2	ГГС, 3 класс	Миренки, пир.	МСК-13	470642.89	1367272.07	Утрачен	Сохранился	Сохранился
3	ГГС, 3 класс	Бол. Поляны, пир.	МСК-13	469985.79	1352278.47	Утрачен	Сохранился	Сохранился
2. Сведения об использованных средствах измерений								
№ п/п	Наименование и обозначение типа средства измерений - прибора (инструмента, аппаратуры)		Заводской или серийный номер средства измерений		Реквизиты свидетельства о поверке прибора (инструмента, аппаратуры) и (или) срок действия поверки			
1	2		3		4			
1	Аппаратура геодезическая спутниковая PrinCe i30		3436305		С-ГКФ/15-07-2024/354166058			

Сведения об уточняемых земельных участках, необходимые для исправления реестровых ошибок в сведениях о местоположении их границ

1. Сведения о характерных точках границ уточняемого земельного участка с кадастровым номером 13:01:0132014:34 :

Система координат 13.1

Зона № 1

Обозначение характерных точек границ	Координаты, м				Метод определения координат	Формулы, примененные для расчета средней квадратической погрешности определения координат характерных точек границ (Mt), с подставленными в такие формулы значениями и итоговые (вычисленные) значения Mt, м	Описание закрепле ния точки
	содержатся в Едином государственном реестре недвижимости		определены в результате выполнения комплексных кадастровых работ				
	X	Y	X	Y			
1	2	3	4	5	6	7	8
						-	
1	466660.92	1357848.88	466660.08	1357850.39	Метод спутниковых геодезических измерений (определений)	0.1	-
2	466667.97	1357838.99	466667.97	1357838.99	Метод спутниковых геодезических измерений (определений)	0.1	-
n1Y	-	-	466685.39	1357851.12	Метод спутниковых геодезических измерений (определений)	0.1	-
n2Y	-	-	466697.21	1357857.73	Метод спутниковых геодезических измерений (определений)	0.1	-
3	466738.90	1357881.19	466734.06	1357879.76	Метод спутниковых геодезических измерений (определений)	0.1	-
4	466750.16	1357888.70	466750.72	1357889.74	Метод спутниковых геодезических измерений (определений)	0.1	-
5	466745.19	1357899.20	466744.90	1357900.00	Метод спутниковых геодезических измерений (определений)	0.1	-
6	466739.11	1357895.81	466738.26	1357896.37	Метод спутниковых геодезических измерений (определений)	0.1	-
7	466729.63	1357890.54	466729.42	1357891.06	Метод спутниковых геодезических измерений (определений)	0.1	-

1. Сведения о характерных точках границ уточняемого земельного участка с кадастровым номером 13:01:0132014:34 :							
Система координат 13.1						Зона № 1	
Обозначение характерных точек границ	Координаты, м				Метод определения координат	Формулы, примененные для расчета средней квадратической погрешности определения координат характерных точек границ (Mt), с подставленными в такие формулы значениями и итоговые (вычисленные) значения Mt, м	Описание закрепле ния точки
	содержатся в Едином государственном реестре недвижимости		определены в результате выполнения комплексных кадастровых работ				
	X	Y	X	Y			
1	2	3	4	5	6	7	8
8	466695.34	1357872.14	466695.34	1357872.14	Метод спутниковых геодезических измерений (определений)	0.1	-
9	466694.14	1357871.24	466686.08	1357866.48	Метод спутниковых геодезических измерений (определений)	0.1	-
10	466669.78	1357855.51	466669.13	1357856.48	Метод спутниковых геодезических измерений (определений)	0.1	-
1	466660.92	1357848.88	466660.08	1357850.39	Метод спутниковых геодезических измерений (определений)	0.1	-
2. Сведения о частях границ уточняемого земельного участка с кадастровым номером 13:01:0132014:34 :							
Обозначение части границ		Горизонтальное проложение (S), м	Описание прохождения части границ	Сведения о согласовании местоположения границ (согласовано/спорное)			
от т.	до т.						
1	2	3	4	5			
1	2	13.86	-	-			
2	н1У	21.23	-	-			
н1У	н2У	13.54	-	-			
н2У	3	42.93	-	-			
3	4	19.42	-	-			
4	5	11.80	-	-			
5	6	7.57	-	-			
6	7	10.31	-	-			
7	8	38.98	-	-			
8	9	10.85	-	-			
9	10	19.68	-	-			
10	1	10.91	-	-			

3. Сведения о характеристиках уточняемого земельного участка с кадастровым номером 13:01:0132014:34 :		
№ п/п	Наименование характеристики	Значение характеристики
1	2	3
1.	Адрес земельного участка	Российская Федерация, Республика Мордовия, район Ардатовский, город Ардатов, переулок Некрасова, дом 56
1.1.	Сведения о местоположении земельного участка (при отсутствии адреса) в структурированном в соответствии с федеральной информационной адресной системой виде	-
1.2.	Дополнительные сведения о местоположении земельного участка	-
2.	Площадь земельного участка \pm величина погрешности определения (вычисления) площади ($P \pm \Delta P$), м2	1255 ± 12
3.	Формула, примененная для расчета предельной допустимой погрешности определения площади земельного участка, с подставленными значениями и итоговые (вычисленные) значения (ΔP), м2	$\Delta P = 3.5 * M_t * \sqrt{P} = 3.5 * 0.1 * \sqrt{1255} = 12$
4.	Площадь земельного участка согласно сведениям Единого государственного реестра недвижимости (Ркад), м2	1296
5.	Оценка расхождения Р и Ркад ($P - P_{кад}$), м2	41
6.	Предельные минимальный и максимальный размеры земельного участка ($P_{мин}$ и $P_{макс}$), м2	400 2000
7.	Кадастровый номер или иной государственный учетный номер (инвентарный) объекта недвижимости, расположенного на земельном участке	13:01:0132014:115
8.	Вид (виды) разрешенного использования	Для обслуживания жилого дома
8.1.	Дополнительные сведения об использовании земельного участка	-
9.	Сведения о земельных участках (землях общего пользования, территории общего пользования), посредством которых обеспечивается доступ	Земли общего пользования
10.	Иные сведения	-
4. Пояснения к сведениям об уточняемом земельном участке с кадастровым номером 13:01:0132014:34 :		
1.	<p>Карта-план подготовлена с целью исправления ошибки, допущенной при подготовке карты-плана территории кадастрового квартала 13:01:0132014 в соответствии с муниципальным контрактом №0809500000323002647 от 14.08.2023 г. Карта-план подготовлена в рамках исполнения гарантийных обязательств, предусмотренных указанным муниципальным контрактом, и на основании требования Администрации Ардатовского муниципального района Республики Мордовия. Карта-план подготовлена с целью: Исправления местоположения границ 2 земельного участка с кадастровыми номерами 13:01:0132014:34, 13:01:0132014:20 на основании письма Татаровой Н.С. в адрес Главы городского поселения Ардатов Ардатовского муниципального района РМ от 11.10.2024 г № 6/н. Ранее в карту-план территории сведения об местоположении границ указанного земельного участка были включены неверно. Карту-план подготовил кадастровый инженер Фаткуллова Гульчачак Фаиковна, являющийся членом СРО КИ Саморегулируемая организация "Ассоциация кадастровых инженеров Поволжья" (дата вступления в СРО "30" ноября 2016 г., уникальный реестровый номер кадастрового инженера в реестре членов СРО КИ N 1360). Сведения о СРО КИ Саморегулируемая организация "Ассоциация кадастровых инженеров Поволжья" содержатся в государственном реестре СРО КИ (уникальный номер реестровой записи от "21" октября 2016 г. N 009).</p>	

Сведения об уточняемых земельных участках, необходимые для исправления реестровых ошибок в сведениях о местоположении их границ

1. Сведения о характерных точках границ уточняемого земельного участка с кадастровым номером 13:01:0132014:20 :

Система координат 13.1

Зона № 1

Обозначение характерных точек границ	Координаты, м				Метод определения координат	Формулы, примененные для расчета средней квадратической погрешности определения координат характерных точек границ (Mt), с подставленными в такие формулы значениями и итоговые (вычисленные) значения Mt, м	Описание закрепле ния точки
	содержатся в Едином государственном реестре недвижимости		определены в результате выполнения комплексных кадастровых работ				
	X	Y	X	Y			
1	2	3	4	5	6	7	8
						-	
11	466750.11	1357901.93	466749.49	1357902.80	Метод спутниковых геодезических измерений (определений)	0.1	-
12	466742.89	1357911.97	466742.89	1357911.97	Метод спутниковых геодезических измерений (определений)	0.1	-
13	466736.40	1357908.44	466736.40	1357908.44	Метод спутниковых геодезических измерений (определений)	0.1	-
14	466731.82	1357905.95	466731.82	1357905.95	Метод спутниковых геодезических измерений (определений)	0.1	-
15	466693.59	1357884.01	466693.59	1357884.01	Метод спутниковых геодезических измерений (определений)	0.1	-
16	466654.79	1357859.86	466654.79	1357859.86	Метод спутниковых геодезических измерений (определений)	0.1	-
1	466660.92	1357848.88	466660.08	1357850.39	Метод спутниковых геодезических измерений (определений)	0.1	-
10	466669.78	1357855.51	466669.13	1357856.48	Метод спутниковых геодезических измерений (определений)	0.1	-
9	466694.14	1357871.24	466686.08	1357866.48	Метод спутниковых геодезических измерений (определений)	0.1	-

1. Сведения о характерных точках границ уточняемого земельного участка с кадастровым номером 13:01:0132014:20 :							
Система координат 13.1						Зона № 1	
Обозначение характерных точек границ	Координаты, м				Метод определения координат	Формулы, примененные для расчета средней квадратической погрешности определения координат характерных точек границ (Mt), с подставленными в такие формулы значениями и итоговые (вычисленные) значения Mt, м	Описание закрепле ния точки
	содержатся в Едином государственном реестре недвижимости		определены в результате выполнения комплексных кадастровых работ				
	X	Y	X	Y			
1	2	3	4	5	6	7	8
8	466695.34	1357872.14	466695.34	1357872.14	Метод спутниковых геодезических измерений (определений)	0.1	-
7	466729.63	1357890.54	466729.42	1357891.06	Метод спутниковых геодезических измерений (определений)	0.1	-
6	466739.11	1357895.81	466738.26	1357896.37	Метод спутниковых геодезических измерений (определений)	0.1	-
5	466745.19	1357899.20	466744.90	1357900.00	Метод спутниковых геодезических измерений (определений)	0.1	-
11	466750.11	1357901.93	466749.49	1357902.80	Метод спутниковых геодезических измерений (определений)	0.1	-
2. Сведения о частях границ уточняемого земельного участка с кадастровым номером 13:01:0132014:20 :							
Обозначение части границ		Горизонтальное проложение (S), м	Описание прохождения части границ	Сведения о согласовании местоположения границ (согласовано/спорное)			
от т.	до т.						
1	2	3	4	5			
11	12	11.30	-	-			
12	13	7.39	-	-			
13	14	5.21	-	-			
14	15	44.08	-	-			
15	16	45.70	-	-			
16	1	10.85	-	-			
1	10	10.91	-	-			
10	9	19.68	-	-			
9	8	10.85	-	-			
8	7	38.98	-	-			
7	6	10.31	-	-			

2. Сведения о частях границ уточняемого земельного участка с кадастровым номером 13:01:0132014:20 :				
Обозначение части границ		Горизонтальное проложение (S), м	Описание прохождения части границ	Сведения о согласовании местоположения границ (согласовано/спорное)
от т.	до т.			
1	2	3	4	5
6	5	7.57	-	-
5	11	5.38	-	-
3. Сведения о характеристиках уточняемого земельного участка с кадастровым номером 13:01:0132014:20 :				
№ п/п	Наименование характеристики		Значение характеристики	
1	2		3	
1.	Адрес земельного участка		Российская Федерация, Республика Мордовия, район Ардатовский, город Ардатов, переулок Некрасова, дом 54	
1.1.	Сведения о местоположении земельного участка (при отсутствии адреса) в структурированном в соответствии с федеральной информационной адресной системой виде		-	
1.2.	Дополнительные сведения о местоположении земельного участка		-	
2.	Площадь земельного участка ± величина погрешности определения (вычисления) площади ($P \pm \Delta P$), м ²		1151 ± 12	
3.	Формула, примененная для расчета предельной допустимой погрешности определения площади земельного участка, с подставленными значениями и итоговые (вычисленные) значения (ΔP), м ²		$\Delta P = 3.5 * M_t * \sqrt{P} = 3.5 * 0.1 * \sqrt{1151} = 12$	
4.	Площадь земельного участка согласно сведениям Единого государственного реестра недвижимости (Ркад), м ²		1215	
5.	Оценка расхождения Р и Ркад ($P - P_{кад}$), м ²		64	
6.	Предельные минимальный и максимальный размеры земельного участка ($R_{мин}$ и $R_{макс}$), м ²		400 2000	
7.	Кадастровый номер или иной государственный учетный номер (инвентарный) объекта недвижимости, расположенного на земельном участке		13:01:0132014:101	
8.	Вид (виды) разрешенного использования		Для индивидуального жилищного строительства	
8.1.	Дополнительные сведения об использовании земельного участка		-	
9.	Сведения о земельных участках (землях общего пользования, территории общего пользования), посредством которых обеспечивается доступ		Земли общего пользования	
10.	Иные сведения		-	
4. Пояснения к сведениям об уточняемом земельном участке с кадастровым номером 13:01:0132014:20 :				
1.	-			

Сведения об уточняемых земельных участках, необходимые для исправления реестровых ошибок в сведениях о местоположении их границ

1. Сведения о характерных точках границ уточняемого земельного участка с кадастровым номером 13:01:0132014:21 :

Система координат 13.1

Зона № 1

Обозначение характерных точек границ	Координаты, м				Метод определения координат	Формулы, примененные для расчета средней квадратической погрешности определения координат характерных точек границ (Mt), с подставленными в такие формулы значениями и итоговые (вычисленные) значения Mt, м	Описание закрепле ния точки
	содержатся в Едином государственном реестре недвижимости		определены в результате выполнения комплексных кадастровых работ				
	X	Y	X	Y			
1	2	3	4	5	6	7	8
						-	
2	466667.97	1357838.99	466667.97	1357838.99	Метод спутниковых геодезических измерений (определений)	0.1	Закрепление отсутствует
17	466678.00	1357825.45	466678.00	1357825.45	Метод спутниковых геодезических измерений (определений)	0.1	Закрепление отсутствует
18	466747.54	1357869.66	466743.04	1357866.80	Метод спутниковых геодезических измерений (определений)	0.1	Закрепление отсутствует
3	466738.90	1357881.19	466734.06	1357879.76	Метод спутниковых геодезических измерений (определений)	0.1	Закрепление отсутствует
н2У	-	-	466697.21	1357857.73	Метод спутниковых геодезических измерений (определений)	0.1	Закрепление отсутствует
н1У	-	-	466685.39	1357851.12	Метод спутниковых геодезических измерений (определений)	0.1	Закрепление отсутствует
2	466667.97	1357838.99	466667.97	1357838.99	Метод спутниковых геодезических измерений (определений)	0.1	Закрепление отсутствует

2. Сведения о частях границ уточняемого земельного участка с кадастровым номером 13:01:0132014:21 :

Обозначение части границ		Горизонтальное проложение (S), м	Описание прохождения части границ	Сведения о согласовании местоположения границ (согласовано/спорное)
от т.	до т.			
1	2	3	4	5
2	17	16.85	-	Согласовано

2. Сведения о частях границ уточняемого земельного участка с кадастровым номером 13:01:0132014:21 :				
Обозначение части границ		Горизонтальное проложение (S), м	Описание прохождения части границ	Сведения о согласовании местоположения границ (согласовано/спорное)
от т.	до т.			
1	2	3	4	5
17	18	77.07	-	Согласовано
18	3	15.77	-	Согласовано
3	н2У	42.93	-	Согласовано
н2У	н1У	13.54	-	Согласовано
н1У	2	21.23	-	Согласовано
3. Сведения о характеристиках уточняемого земельного участка с кадастровым номером 13:01:0132014:21 :				
№ п/п	Наименование характеристики		Значение характеристики	
1	2		3	
1.	Адрес земельного участка		Российская Федерация, Республика Мордовия, район Ардатовский, город Ардатов, переулок Некрасова, участок 58	
1.1.	Сведения о местоположении земельного участка (при отсутствии адреса) в структурированном в соответствии с федеральной информационной адресной системой виде		-	
1.2.	Дополнительные сведения о местоположении земельного участка		-	
2.	Площадь земельного участка ± величина погрешности определения (вычисления) площади ($P \pm \Delta P$), м2		1296 ± 13	
3.	Формула, примененная для расчета предельной допустимой погрешности определения площади земельного участка, с подставленными значениями и итоговые (вычисленные) значения (ΔP), м2		$\Delta P = 3.5 * M_t * \sqrt{P} = 3.5 * 0.1 * \sqrt{1296} = 13$	
4.	Площадь земельного участка согласно сведениям Единого государственного реестра недвижимости ($P_{\text{кад}}$), м2		1283	
5.	Оценка расхождения P и $P_{\text{кад}}$ ($P - P_{\text{кад}}$), м2		13	
6.	Предельные минимальный и максимальный размеры земельного участка ($P_{\text{мин}}$ и $P_{\text{макс}}$), м2		- -	
7.	Кадастровый номер или иной государственный учетный номер (инвентарный) объекта недвижимости, расположенного на земельном участке		13:01:0132014:102	
8.	Вид (виды) разрешенного использования		-	
8.1.	Дополнительные сведения об использовании земельного участка		-	
9.	Сведения о земельных участках (землях общего пользования, территории общего пользования), посредством которых обеспечивается доступ		Земли общего пользования	
10.	Иные сведения		-	
4. Пояснения к сведениям об уточняемом земельном участке с кадастровым номером 13:01:0132014:21 :				
1.	-			

Схема границ земельных участков



Масштаб 1:500

Условные обозначения

— - Часть границы, местоположение которой определено при выполнении кадастровых работ

Схема границ земельных участков

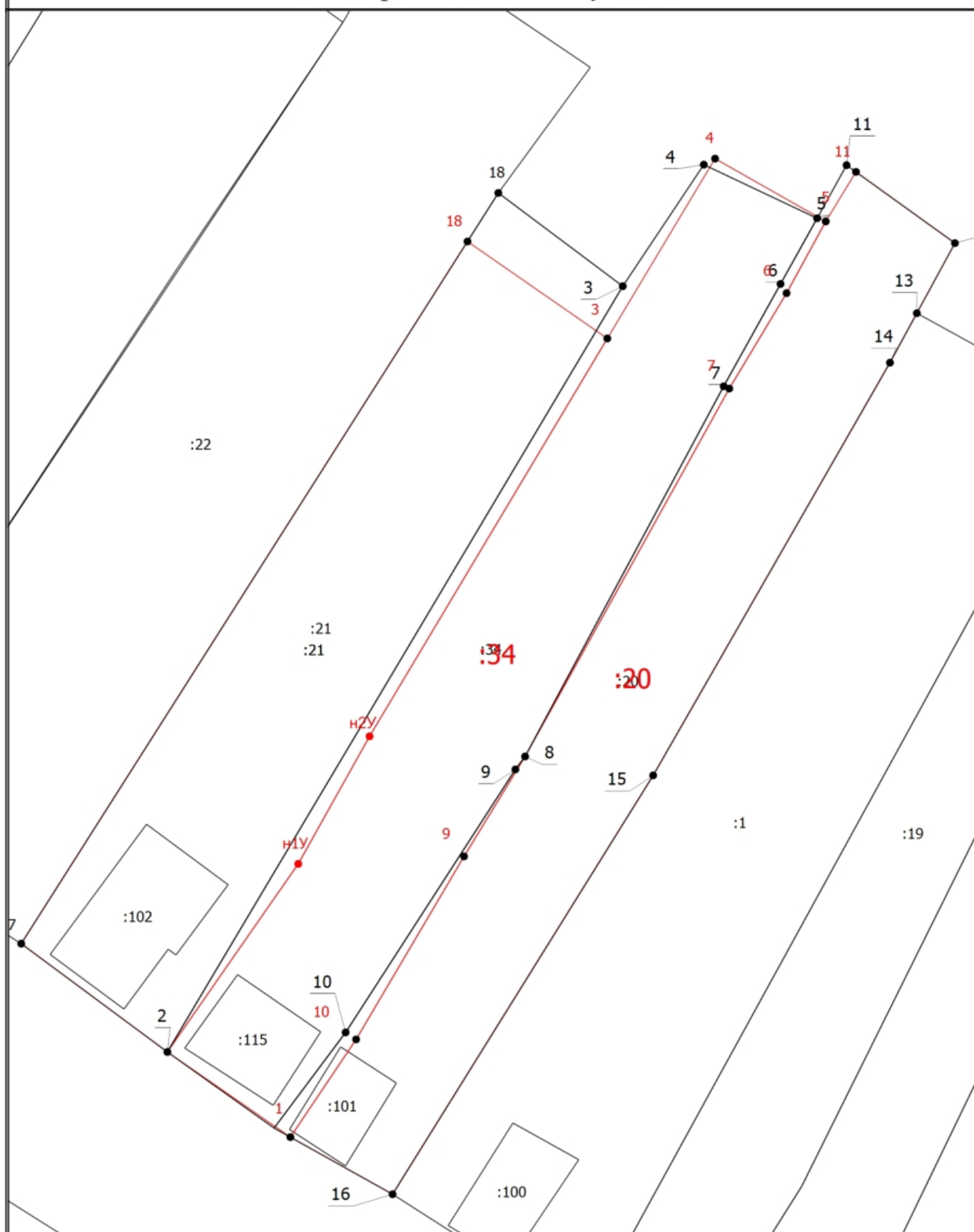
- - Характерная точка границы земельного участка, сведения ЕГРН о которой соответствуют требованиям, установленным в соответствии с частью 13 статьи 22 Федерального закона от 13 июля 2015 г. N 218-ФЗ "О государственной регистрации недвижимости"
- 1 - Обозначение характерной точки, местоположение которой не изменилось или было уточнено
- н1У - Обозначение новой характерной точки
- :1 - Кадастровый номер земельного участка
- :100 - Кадастровый номер здания

- Часть границы, сведения ЕГРН о которой позволяют однозначно определить ее положение на местности

- Часть контура, образованного проекцией существующего в ЕГРН наземного конструктивного элемента здания, сооружения, объекта незавершенного строительства
- :34 - Исправляемый земельный участок
- - Пункт геодезической сети специального назначения, созданной в соответствии с законодательством Российской Федерации о геодезии и картографии
- - Характерная точка контура здания, сооружения, объекта незавершенного строительства
- - Характерная точка границы, сведения о которой позволяют однозначно определить ее положение на местности
- :101 - Исправляемое здание

- Часть контура, образованного проекцией вновь образованного наземного конструктивного элемента здания, сооружения, объекта незавершенного строительства
- - Характерная точка границы земельного участка, сведения о которой отсутствуют в ЕГРН, местоположение которой определено при кадастровых работах (новая характерная точка)

Схема границ земельных участков



Условные обозначения

— - Часть границы, местоположение которой определено при выполнении кадастровых работ

Схема границ земельных участков

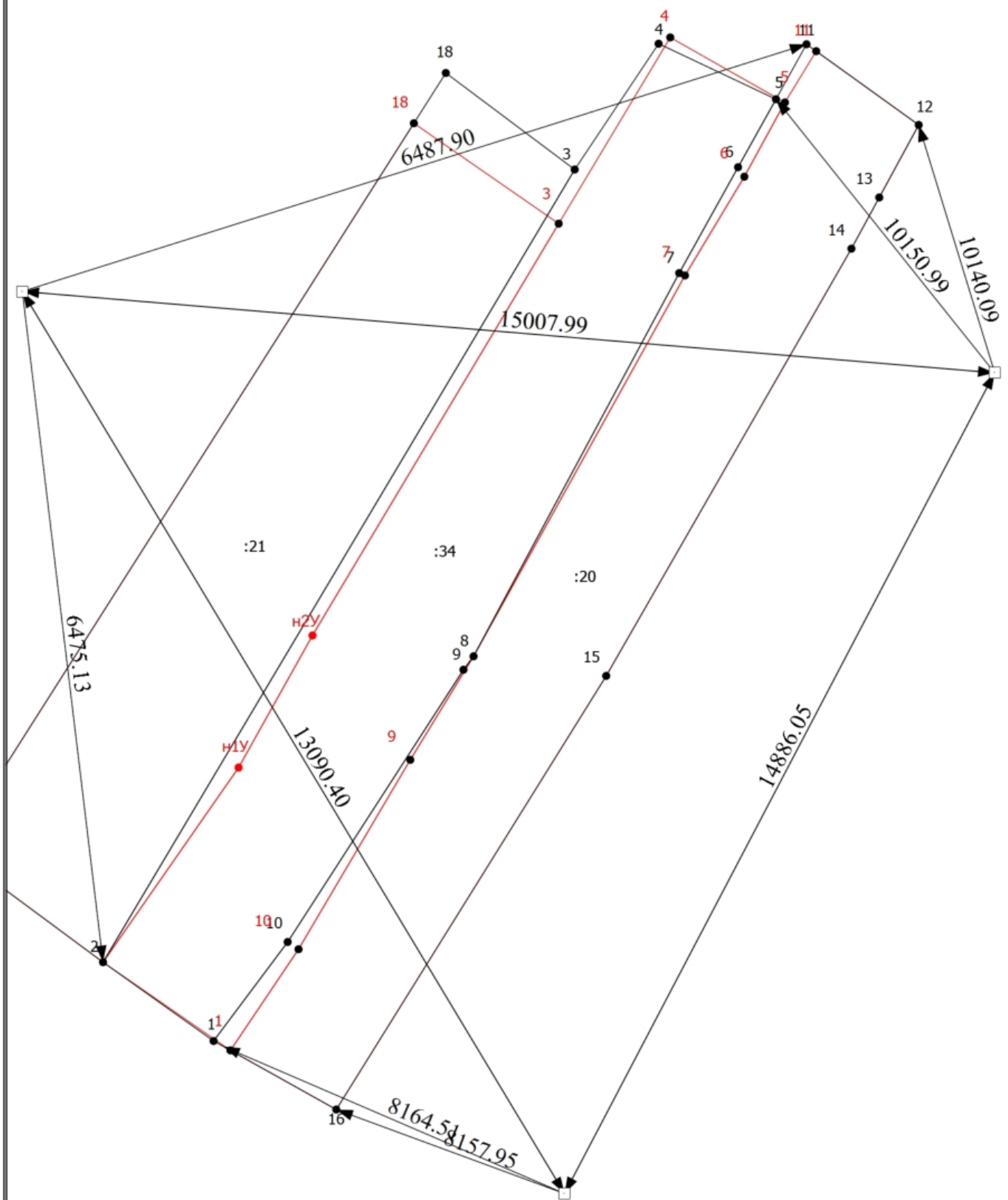
- - Характерная точка границы земельного участка, сведения ЕГРН о которой соответствуют требованиям, установленным в соответствии с частью 13 статьи 22 Федерального закона от 13 июля 2015 г. N 218-ФЗ "О государственной регистрации недвижимости"
- 1 - Обозначение характерной точки, местоположение которой не изменилось или было уточнено
- н1У - Обозначение новой характерной точки
- :1 - Кадастровый номер земельного участка
- :100 - Кадастровый номер здания

- Часть границы, сведения ЕГРН о которой позволяют однозначно определить ее положение на местности

- Часть контура, образованного проекцией существующего в ЕГРН наземного конструктивного элемента здания, сооружения, объекта незавершенного строительства
- :34 - Исправляемый земельный участок
- - Пункт геодезической сети специального назначения, созданной в соответствии с законодательством Российской Федерации о геодезии и картографии
- - Характерная точка контура здания, сооружения, объекта незавершенного строительства
- - Характерная точка границы, сведения о которой позволяют однозначно определить ее положение на местности
- :101 - Исправляемое здание

- Часть контура, образованного проекцией вновь образованного наземного конструктивного элемента здания, сооружения, объекта незавершенного строительства
- - Характерная точка границы земельного участка, сведения о которой отсутствуют в ЕГРН, местоположение которой определено при кадастровых работах (новая характерная точка)

Схема геодезических построений



Масштаб 1:500

Условные обозначения

_____ - Часть границы, местоположение которой определено при выполнении кадастровых работ

Схема геодезических построений

- - Характерная точка границы земельного участка, сведения ЕГРН о которой соответствуют требованиям, установленным в соответствии с частью 13 статьи 22 Федерального закона от 13 июля 2015 г. N 218-ФЗ "О государственной регистрации недвижимости"
- 1 - Обозначение характерной точки, местоположение которой не изменилось или было уточнено
- н1У - Обозначение новой характерной точки
- :34 - Уточняемый земельный участок
- :20 - Исправляемый земельный участок
- _____ - Часть границы, сведения ЕГРН о которой позволяют однозначно определить ее положение на местности
- - Характерная точка границы земельного участка, сведения о которой отсутствуют в ЕГРН, местоположение которой определено при кадастровых работах (новая характерная точка)

**АКТ
СОГЛАСОВАНИЯ МЕСТОПОЛОЖЕНИЯ ГРАНИЦ ЗЕМЕЛЬНЫХ УЧАСТКОВ
ПРИ ВЫПОЛНЕНИИ КОМПЛЕКСНЫХ КАДАСТРОВЫХ РАБОТ**

13:01:0132014

наименование субъекта Российской Федерации, муниципального образования, населенного пункта, уникальные учетные номера кадастровых кварталов, а также иные сведения, позволяющие определить местоположение территории, на которой выполняются комплексные кадастровые работы

					Всего листов: 1	Лист 1
N п/п	Обозначение части (характерной точки) границы		Результат согласования (согласовано/ спорное)	Кадастровые номера или обозначения смежных земельных участков	Сведения о лице, представившем возражения	Реквизиты вступившего в законную силу судебного акта
	от т.	до т.				
1	2	3	4	5	6	7
1	2	3	Согласовано	13:01:0132014:34		
			Согласовано	13:01:0132014:21		
2	5	1	Согласовано	13:01:0132014:34		
			Согласовано	13:01:0132014:20		

Председатель согласительной комиссии:

М.П.

подпись

фамилия, инициалы

РЕСПУБЛИКА МОРДОВИЯ
АДМИНИСТРАЦИЯ АРДАТОВСКОГО
МУНИЦИПАЛЬНОГО РАЙОНА
ПОСТАНОВЛЕНИЕ

«06» мая 2024 г.

г. Ардатов

№ 414

Об утверждении карт-планов территорий
кадастровых кварталов с учетными номерами
13:01:0132014, 13:01:0132042, городского
поселения Ардатов

В соответствии со статьей 42.10 Федерального закона от 24 июля 2007 года № 221-ФЗ «О кадастровой деятельности», распоряжением Администрации городского поселения Ардатов от 18 октября 2023 года № 20а-р «О создании согласительной комиссии по согласованию местоположения границ земельных участков при выполнении комплексных кадастровых работ на территории городского поселения Ардатов Ардатовского муниципального района Республики Мордовия» с учетом протокола от 25 марта 2024 года № 1 заседания согласительной комиссии, протокола от 02 мая 2024 года № 2 заседания согласительной комиссии, а также заключение согласительной комиссии по вопросу согласования местоположения границ земельных участков, расположенных в границах кадастровых кварталов с учетными номерами: 13:01:0132014, 13:01:0132042, в соответствии муниципальным контрактом № 0809500000323002647 на выполнение комплексных кадастровых работ на территории Ардатовского муниципального района Республики Мордовия от 12.08.2023 г., Администрация Ардатовского муниципального района Республики Мордовия,

ПОСТАНОВЛЯЕТ:

1. Утвердить карты-планы территорий кадастровых кварталов с учетными номерами 13:01:0132014, 13:01:0132042, городского поселения Ардатов.
2. Отделу по управлению муниципальным имуществом и земельным отношениям администрации Ардатовского муниципального района обеспечить в установленном действующим законодательством порядке внесение в Единый государственный реестр недвижимости сведений о земельных участках, о местоположении на них зданий, сооружений, объектов

незавершенного строительства, полученных в результате выполнения комплексных кадастровых работ.

3. Контроль за исполнением настоящего постановления возложить на Заместителя Главы Ардатовского муниципального района Республики Мордовия Забелина Д.В.

4. Настоящее постановление вступает в силу со дня подписания

Глава Ардатовского
муниципального района



А.Н. Антипов

В соответствии со статьями 42, 43 Федерального закона от 24 июля 2007 года № 271-ФЗ «О кадастровой деятельности», распоряжением Администрации городского поселения Ардатов Ардатовского муниципального района Республики Мордовия от 18 октября 2023 года № 203-р-40 «О создании согласительной комиссии по согласованию местоположения границ земельных участков при выполнении комплексных кадастровых работ на территории городского поселения Ардатов Ардатовского муниципального района Республики Мордовия» с учетом протокола от 25 марта 2024 года № 1 заседания согласительной комиссии, протокола от 02 мая 2024 года № 2 заседания согласительной комиссии, а также заключение согласительной комиссии по вопросу согласования местоположения границ земельных участков, расположенных в границах кадастровых кварталов с учетными номерами: 13:01:0132014, 13:01:0132042, в соответствии муниципальным контрактом № 8809500000323092647 на выполнение комплексных кадастровых работ на территории Ардатовского муниципального района Республики Мордовия от 12.08.2023 г., Администрация Ардатовского муниципального района Республики Мордовия,

ПОСТАНОВЛЯЕТ:

1. Утвердить карты-планы территорий кадастровых кварталов с учетными номерами 13:01:0132014, 13:01:0132042, городского поселения Ардатов.

2. Отделу по управлению муниципальным имуществом и земельным отношениям администрации Ардатовского муниципального района обеспечить в установленном действующим законодательством порядке внесение в Единый государственный реестр недвижимости сведений о земельных участках, о местоположении на них зданий, сооружений, объектов

Главе администрации городского поселения Ардатов
Ардатовского муниципального района РМ
М.С. Карпову
Татарова Надежда Степановна
РМ., Ардатовский район, г. Ардатов, пер. Некрасова, д. 56
тел:89271794930

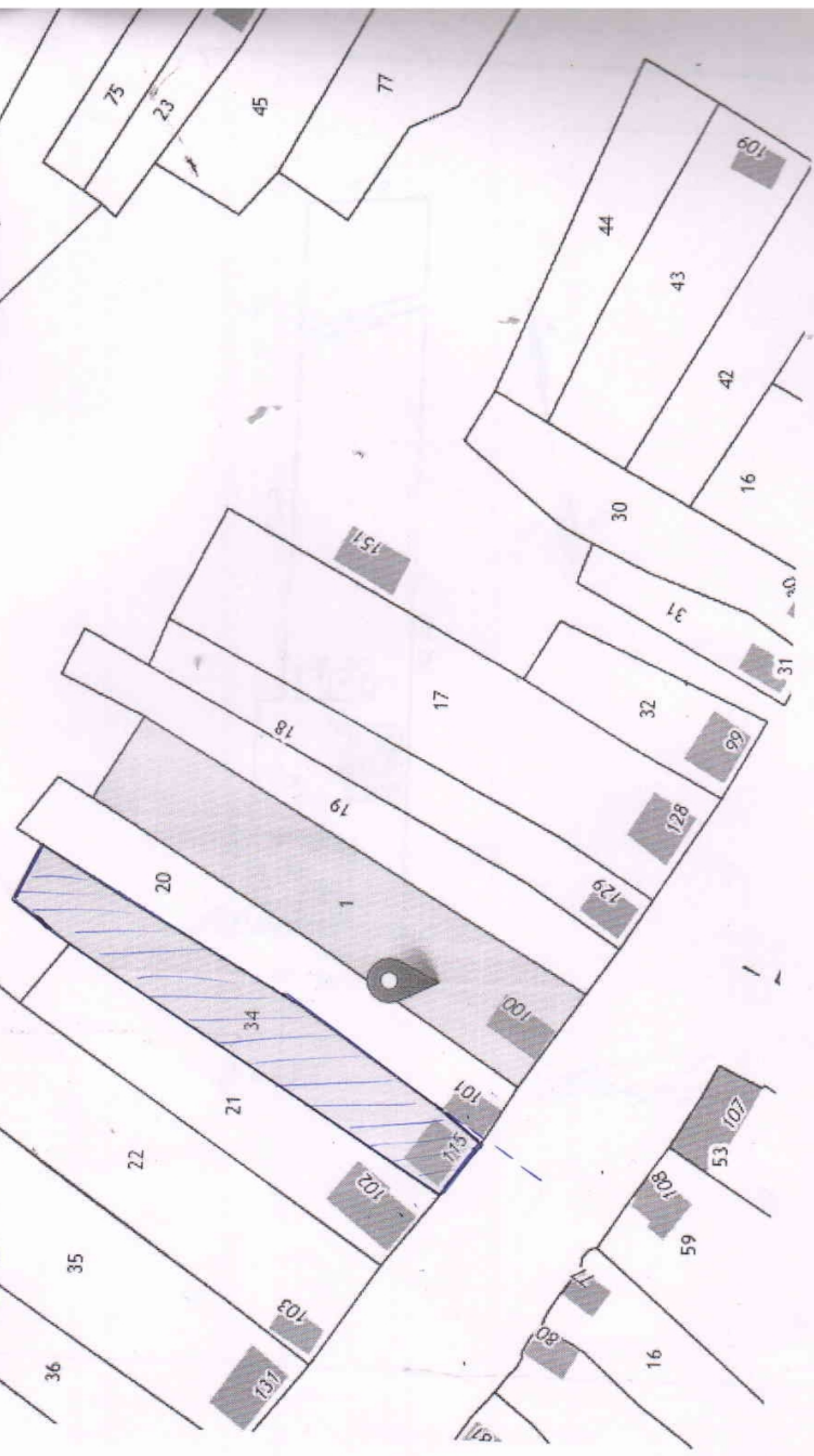
Заявление

Прошу Вас исправить расположение земельного участка с кадастровым номером 13:01:0132014:34, расположенный по адресу: Республика Мордовия, Ардатовский район, г. Ардатов, пер. Некрасова, д. 56 (уточнить границы земельного участка с фасадной части дома).

«11» 10 2024 г.

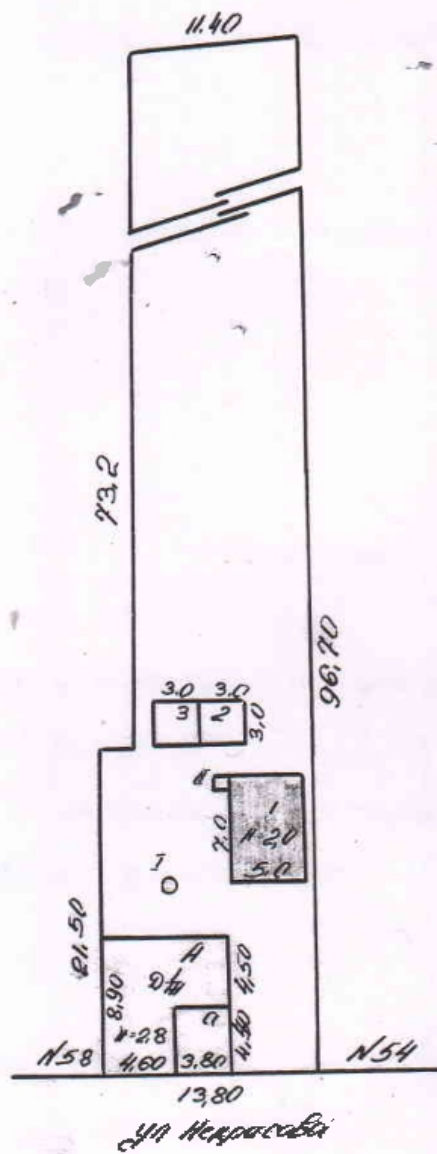
 Н.С. Татарова

кадастровый квартал
13:01:0132014



ПЛАН СТРОЕНИЯ

М 1:100



5.02.93

Handwritten signature